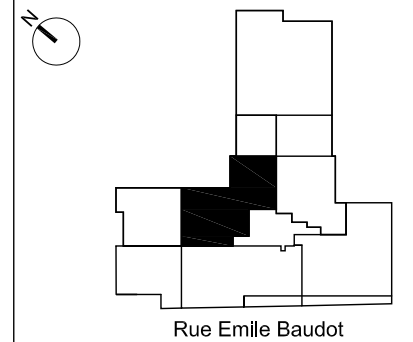


# Villa Bianca

9 rue Emile Baudot  
91300 Massy



## Appartement n° 504 4 pièces 5e étage

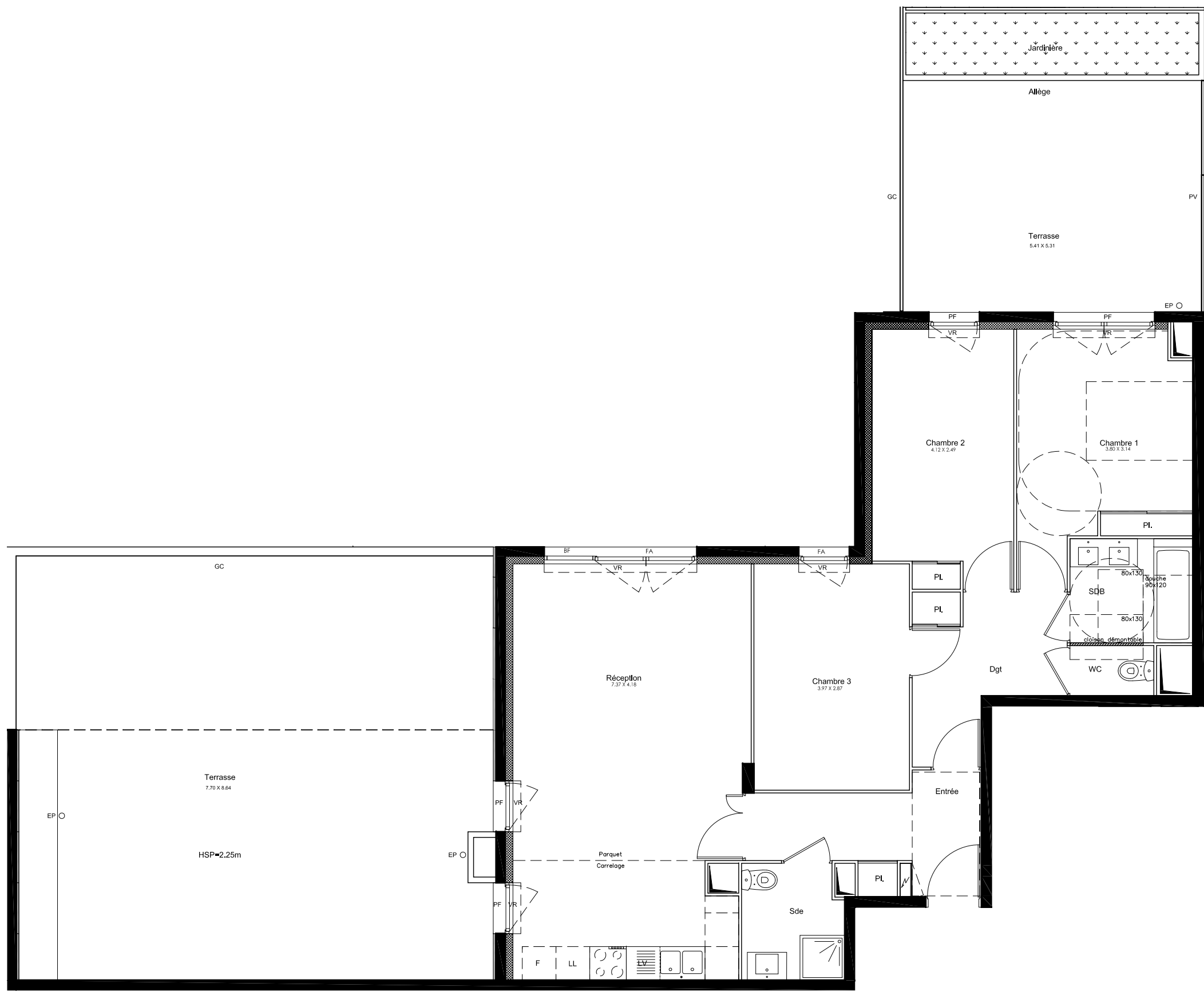
ENTREE	6.80m <sup>2</sup>
RECEPTION	30.23m <sup>2</sup>
CHAMBRE 1	12.11m <sup>2</sup>
CHAMBRE 2	11.26m <sup>2</sup>
CHAMBRE 3	11.12m <sup>2</sup>
SALLE DE BAIN	4.05m <sup>2</sup>
SALLE D'EAU	3.68m <sup>2</sup>
WC	1.35m <sup>2</sup>
DEGAGEMENT	6.62m <sup>2</sup>

<b>TOTAL SURFACE HABITABLE</b>	<b>87.22m<sup>2</sup></b>
TERRASSES	92.55m <sup>2</sup>
<b>SURFACE TOTALE</b>	<b>179.77m<sup>2</sup></b>

DATE	NOVEMBRE 2017
INDICE	EN



LEGENDE	
PF: porte fenêtre	
F-A: fenêtre avec allège	
BF: baie fixe	
GC: garde corps	
PV: pare vue	
PL: placard	
LL: lave linge	
LV: lave vaisselle	
F: froid	
EP: eau pluviale	
VR: volets roulants	
⚡: tableau électrique	



Des modifications sont susceptibles d'être apportées à ce plan en fonction des nécessités techniques et/ou administratives de la réalisation, tant ce qui concerne les dimensions libres que les équipements (dont sanitaires et électriques). Les surfaces et les hauteurs de seuils, d'allèges et sous-plafonds indiquées sont approximatives. Les retombées, soffites, faux-plafonds ainsi que l'emplacement des équipements sanitaires ne sont pas tous figurés ou le sont à titre indicatif. La surface des placards est comprise dans la surface des pièces attenantes. La surface du logement est mentionnée dans le tableau avec une tolérance de 5% par rapport à la surface réelle.

