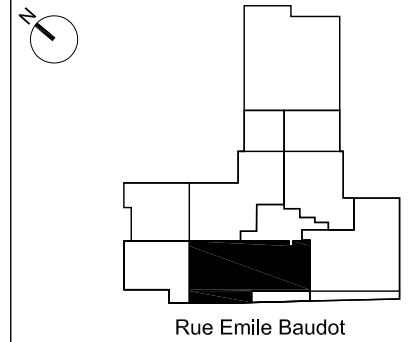


# Villa Bianca

9 rue Emile Baudot  
91300 Massy



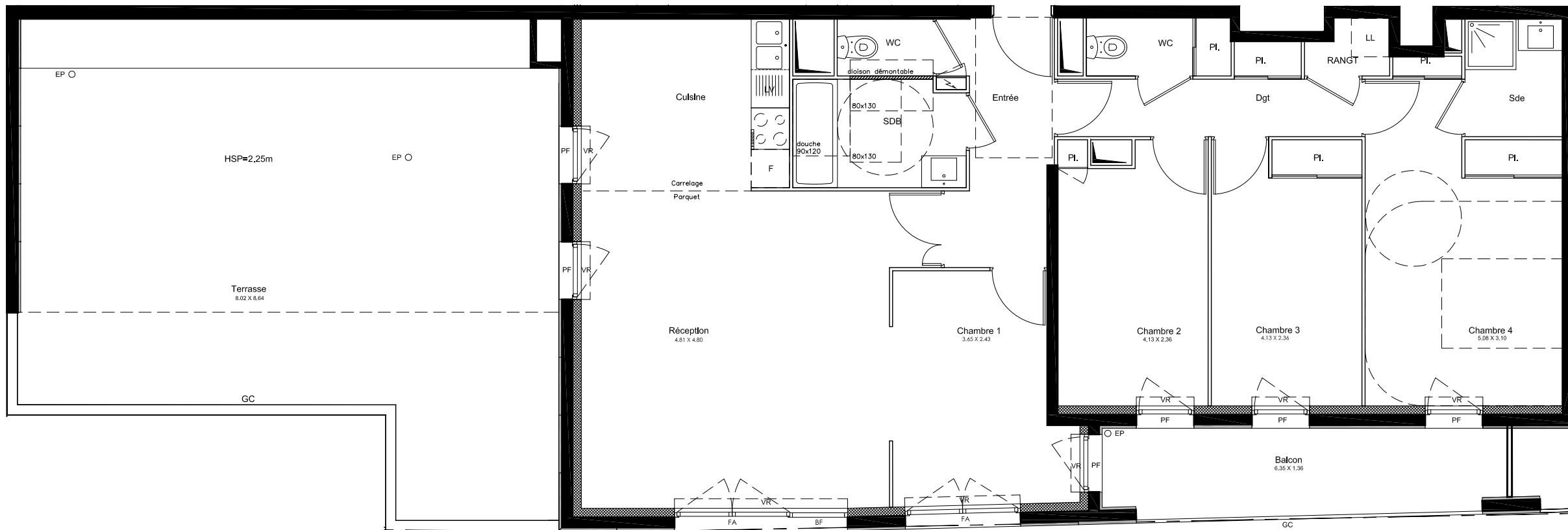
## Appartement n° 503 5 pièces 5e étage

ENTREE	5.95m <sup>2</sup>
RECEPTION	33.75m <sup>2</sup>
CHAMBRE 1	9.50m <sup>2</sup>
CHAMBRE 2	9.50m <sup>2</sup>
CHAMBRE 3	9.80m <sup>2</sup>
CHAMBRE 4	14.70m <sup>2</sup>
SALLE DE BAIN	4.50m <sup>2</sup>
SALLE D'EAU	2.85m <sup>2</sup>
WC	3.45m <sup>2</sup>
RANGEMENT	1.05m <sup>2</sup>
DEGAGEMENT	4.90m <sup>2</sup>
<b>TOTAL SURFACE HABITABLE</b>	<b>99.95m<sup>2</sup></b>
TERRASSE	55.30m <sup>2</sup>
BALCON	8.50m <sup>2</sup>
<b>SURFACE TOTALE</b>	<b>163.75m<sup>2</sup></b>

DATE	NOVEMBRE 2017
INDICE	EN



LEGENDE	
PF: porte fenêtre	
F-A: fenêtre avec allège	
BF: baie fixe	
GC: garde corps	
PV: pare vue	
PL: placard	
LL: lave linge	
LV: lave vaisselle	
F: froid	
EP: eau pluviale	
VR: volets roulants	
⚡: tableau électrique	
⬜: faux plafond	



Des modifications sont susceptibles d'être apportées à ce plan en fonction des nécessités techniques et/ou administratives de la réalisation, tant ce qui concerne les dimensions libres que les équipements (dont sanitaires et électriques). Les surfaces et les hauteurs de seuils, d'allèges et sous plafond indiquées sont approximatives. Les retombées, soffites, faux-plafonds ainsi que l'emplacement des équipements sanitaires ne sont pas tous figurés ou le sont à titre indicatif. La surface des placards est comprise dans la surface des pièces attenantes. La surface du logement est mentionnée dans le tableau avec une tolérance de 5% par rapport à la surface réelle.

