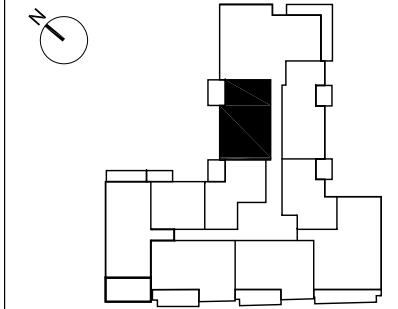


# Villa Bianca

9 rue Emile Baudot  
91300 Massy



Rue Emile Baudot

## Appartement n° 310 3 pièces 3e étage

RECEPTION	27.37m <sup>2</sup>
CHAMBRE 1	12.86m <sup>2</sup>
CHAMBRE 2	11.00m <sup>2</sup>
SALLE DE BAIN	4.13m <sup>2</sup>
WC	1.35m <sup>2</sup>
DEGAGEMENT	3.86m <sup>2</sup>

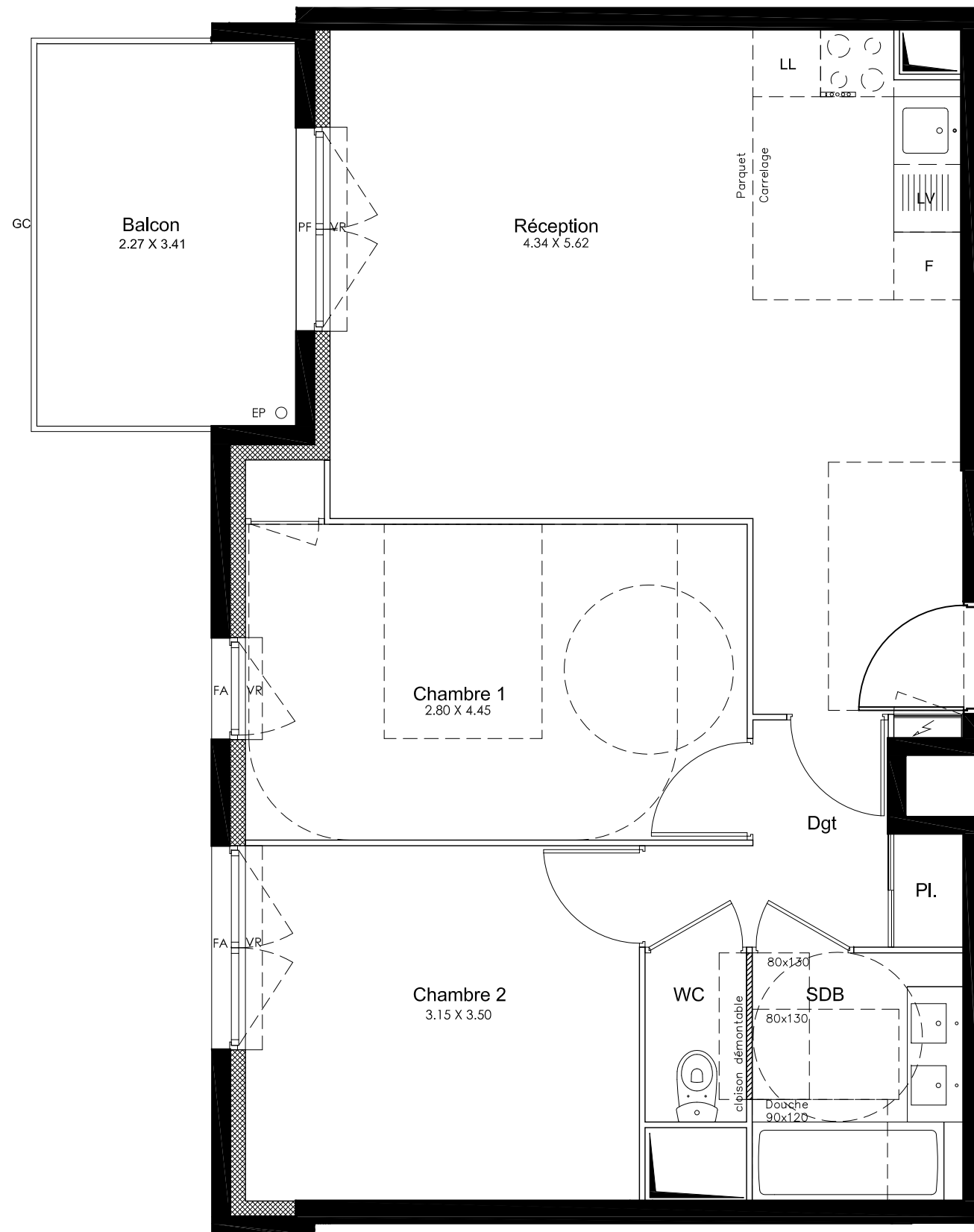
<b>TOTAL SURFACE HABITABLE</b>	<b>60.57m<sup>2</sup></b>
BALCONS	7.69m <sup>2</sup>
<b>SURFACE TOTALE</b>	<b>68.26m<sup>2</sup></b>

DATE	NOVEMBRE 2017
INDICE	EN



### LEGENDE

PF: porte fenêtre  
F-A: fenêtre avec allège  
BF: baie fixe  
GC: garde corps  
PV: pare vue  
PL: placard  
LL: lave linge  
LV: lave vaisselle  
F: froid  
EP: eau pluviale  
VR: volets roulants  
⚡: tableau électrique



Des modifications sont susceptibles d'être apportées à ce plan en fonction des nécessités techniques et/ou administratives de la réalisation, tant ce qui concerne les dimensions libres que les équipements (dont sanitaires et électriques). Les surfaces et les hauteurs de seuils, d'allèges et sous-plafonds indiquées sont approximatives. Les retombées, soffites, faux-plafonds ainsi que l'emplacement des équipements sanitaires ne sont pas tous figurés ou le sont à titre indicatif. La surface des placards est comprise dans la surface des pièces attenantes. La surface du logement est mentionnée dans le tableau avec une tolérance de 5% par rapport à la surface réelle.

