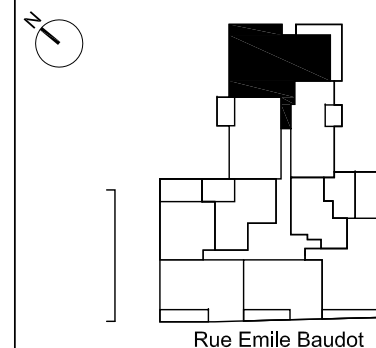


*Villa Bianca*

9 rue Emile Baudot  
91300 Massy



**Appartement n° 101**  
**5 pièces**  
**1er étage**

ENTREE	10.49m <sup>2</sup>
SEJOUR	27.01m <sup>2</sup>
CUISINE	4.84m <sup>2</sup>
CHAMBRE 1	12.63m <sup>2</sup>
CHAMBRE 2	12.61m <sup>2</sup>
CHAMBRE 3	12.11m <sup>2</sup>
CHAMBRE 4	10.69m <sup>2</sup>
SALLE DE BAIN	4.11m <sup>2</sup>
SALLE D'EAU	1.81m <sup>2</sup>
WC	1.93m <sup>2</sup>
DEGAGEMENT	3.66m <sup>2</sup>

<b>TOTAL SURFACE HABITABLE</b>	<b>101.89m<sup>2</sup></b>
BALCONS	17.12m <sup>2</sup>
<b>SURFACE TOTALE</b>	<b>119.01m<sup>2</sup></b>

INDICE 0



**LEGENDE**

- PF: porte fenêtre
- F-A: fenêtre avec allège
- BF: baie fixe
- GC: garde corps
- PV: pare vue
- PL: placard
- LL: lave linge
- LV: lave vaisselle
- F: froid
- EP : eau pluviale
- VR : volets roulants
- HSFP : hauteur sous faux plafond
- ⚡ : tableau électrique
- : faux plafond

Des modifications sont susceptibles d'être apportées à ce plan en fonction des nécessité techniques et/ou administratives de la réalisation, tant ce qui concerne les dimensions libres que les équipements (dont sanitaires et électriques). Les surfaces et les hauteurs de seuils, d'allèges et sous plafond indiquées sont approximatives. Les retombées, soffites, faux-plafonds ainsi que l'emplacement des équipements sanitaires ne sont pas tous figurés ou le sont à titre indicatif. La surface des placards est comprise dans la surface des pièces attenantes. La surface du logement est mentionnée dans le tableau avec une tolérance de 5% par rapport à la surface réelle.

