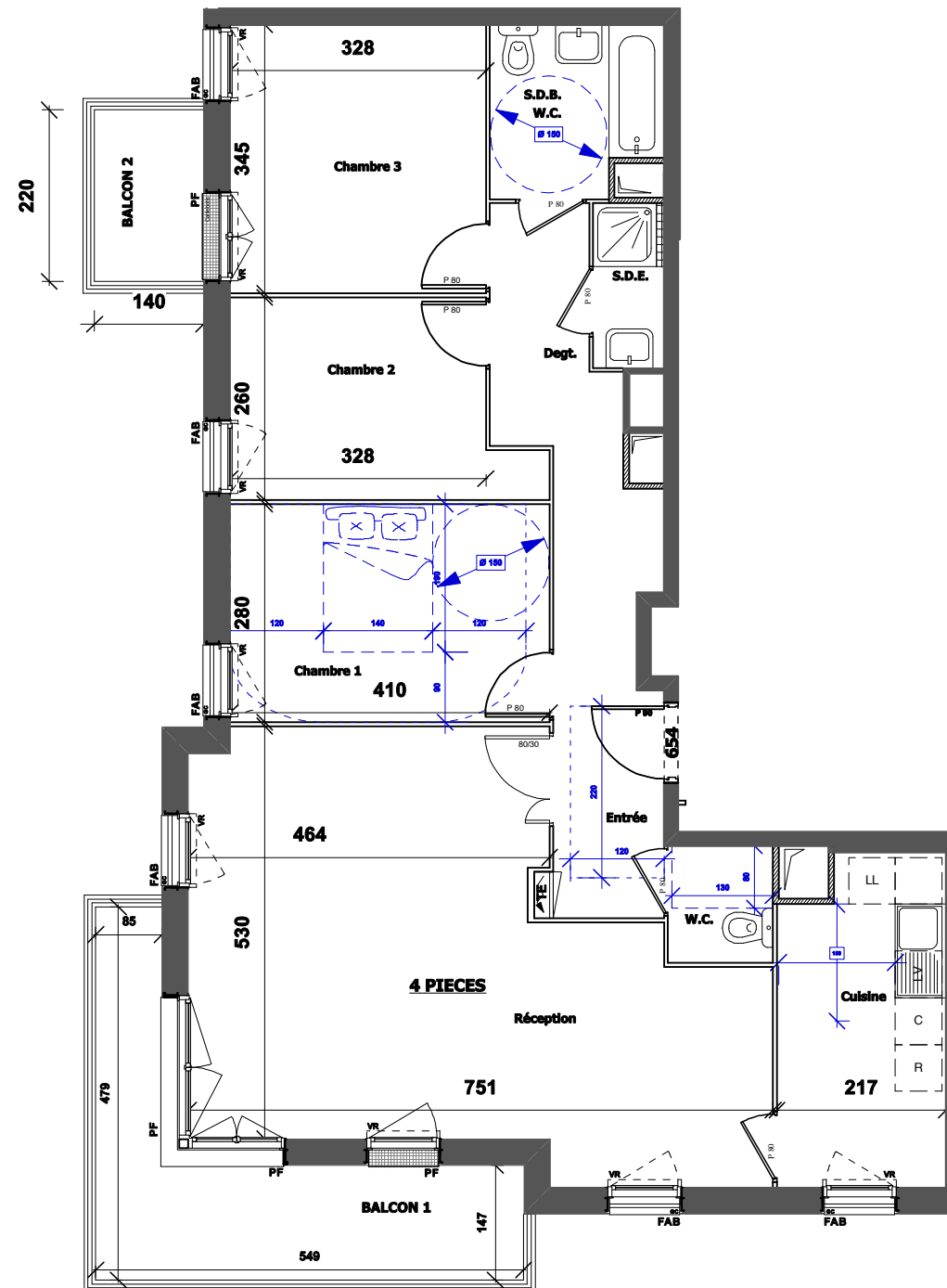


# 15, Auguste Blanqui Drancy



## Appartement de 4 pièces N° 654

SEME ETAGE - BAT. 6  
17 rue Auguste Blanqui  
93700 Drancy

### TABLEAU DES SURFACES

(y compris placards)

ENTREE	4,20 m <sup>2</sup>
RECEPTION	33,10 m <sup>2</sup>
CUISINE	8,80 m <sup>2</sup>
CHAMBRE 1	11,50 m <sup>2</sup>
CHAMBRE 2	9,10 m <sup>2</sup>
CHAMBRE 3	11,30 m <sup>2</sup>
SALLE-DE-BAINS / WC	4,60 m <sup>2</sup>
SALLE D'EAU	1,90 m <sup>2</sup>
WC	2,00 m <sup>2</sup>
DEGT.	8,10 m <sup>2</sup>
<b>SURFACE HABITABLE</b>	<b>94,60 m<sup>2</sup></b>
BALCON 1	10,90 m <sup>2</sup>
BALCON 2	3,10 m <sup>2</sup>

PLAN NOTAIRE

DATE: 18 NOV. 2013

Des modifications sont susceptibles d'être apportées à ce plan en fonction de nécessités techniques ou réglementaires. Les surfaces, côtes, niveaux intérieurs et extérieurs sont approximatifs; les retombées, faux-plafonds, gaines, équipements sanitaires, et dimensions des carrelages sont figurés à titre indicatif, et peuvent subir des modifications, changement d'emplacement, ou ajout. Les appareils ménagers, meubles, et végétaux ne sont pas fournis. La surface de chaque pièce est calculée avec son éventuel placard.



### LEGENDE

F	Fenêtre
FAB	Fenêtre allège basse
PF	Porte-fenêtre
VR	Volet roulant
PL	Placard
TE	Tableau électrique
	Soffite



**LES NOUVEAUX CONSTRUCTEURS**

CONCEVONS VOTRE ESPACE DE VIE



**LA GENERALE  
DE PROMOTION**

Des rêves réalisés