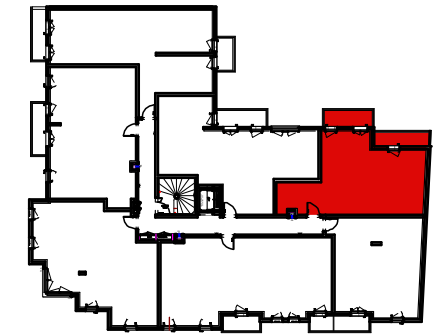
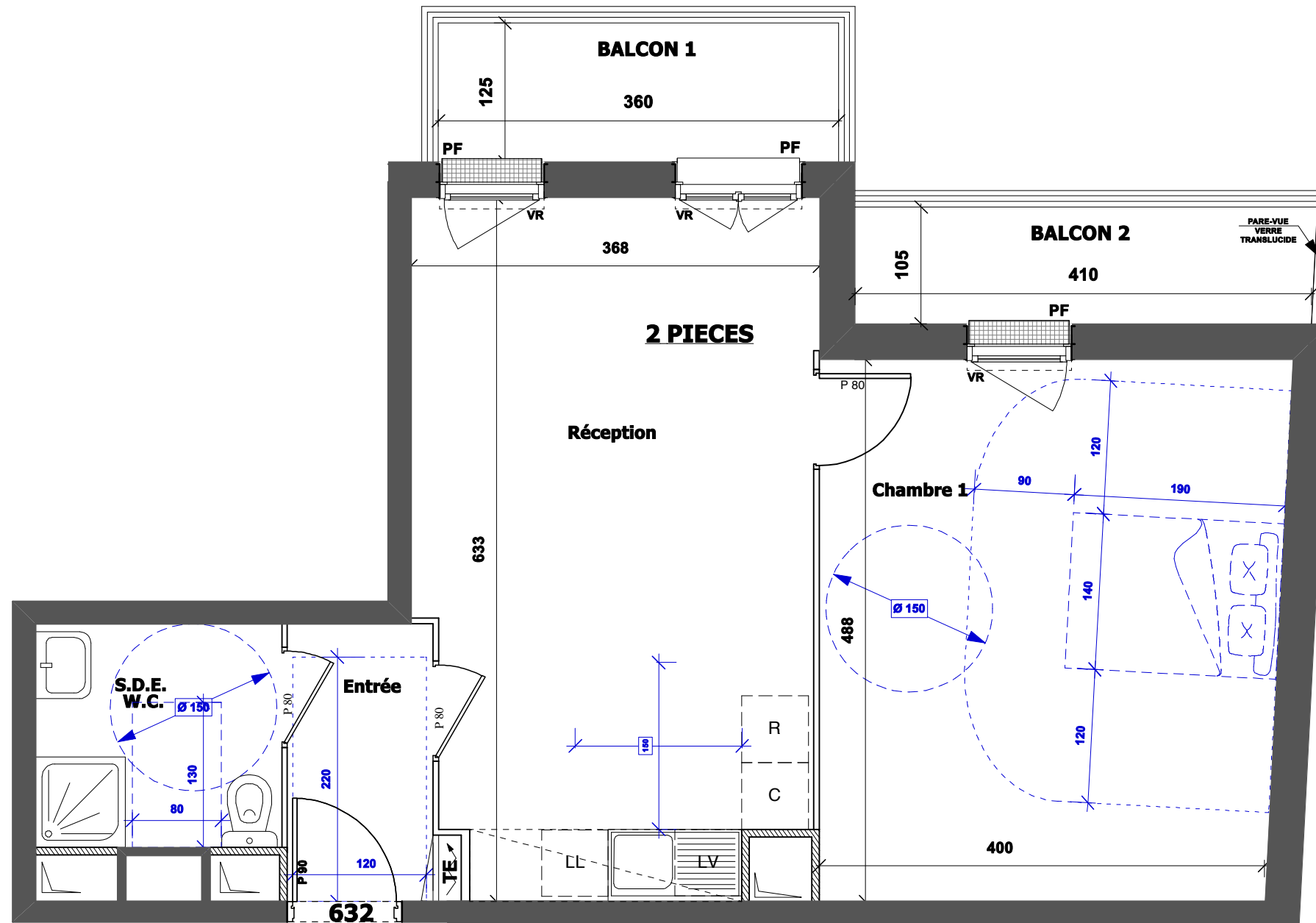


15, Auguste Blanqui Drancy



Appartement de 2 pièces N° 632

3EME ETAGE - BAT. 6
17 rue Auguste Blanqui
93700 Drancy

TABLEAU DES SURFACES

(y compris placards)

ENTREE	3,30 m ²
RECEPTION	21,80 m ²
CHAMBRE 1	20,20 m ²
SALLE D'EAU / WC	4,50 m ²
SURFACE HABITABLE	49,80 m²
BALCON 1	4,50 m ²
BALCON 2	4,30 m ²

PLAN NOTAIRE

DATE: 18 NOV. 2013

Des modifications sont susceptibles d'être apportées à ce plan en fonction de nécessités techniques ou réglementaires. Les surfaces, côtes, niveaux intérieurs et extérieurs sont approximatifs; les retombées, faux-plafonds, gaines, équipements sanitaires, et dimensions des carrelages sont figurés à titre indicatif, et peuvent subir des modifications, changement d'emplacement, ou ajout. Les appareils ménagers, meubles, et végétaux ne sont pas fournis. La surface de chaque pièce est calculée avec son éventuel placard.



LEGENDE

F	Fenêtre
FAB	Fenêtre allège basse
PF	Porte-fenêtre
VR	Volet roulant
PL	Placard
TE	Tableau électrique
	Soffite



LES NOUVEAUX CONSTRUCTEURS

CONCEVONS VOTRE ESPACE DE VIE



**LA GENERALE
DE PROMOTION**

Des rêves réalisés