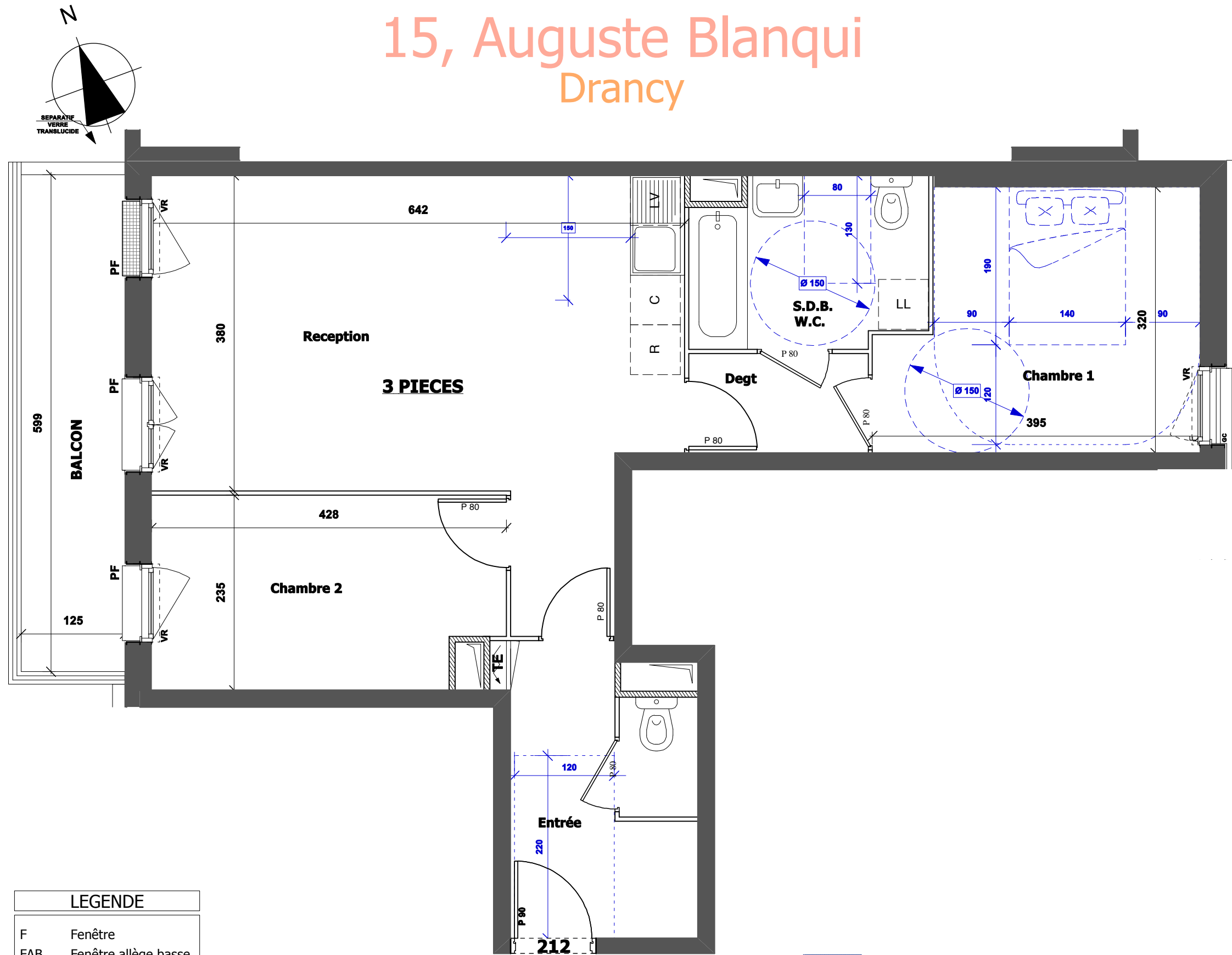


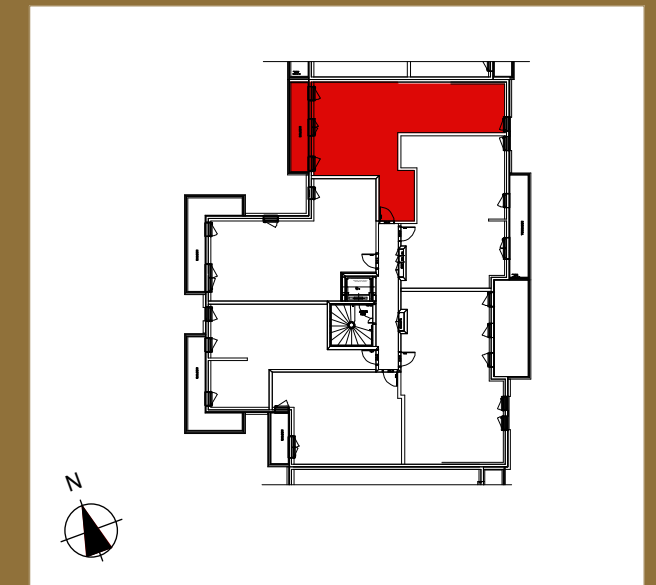
15, Auguste Blanqui Drancy



LEGENDE	
F	Fenêtre
FAB	Fenêtre allège basse
PF	Porte-fenêtre
VR	Volet roulant
PL	Placard
TE	Tableau électrique
---	Soffite

LES NOUVEAUX CONSTRUCTEURS
CONCEVONS VOTRE ESPACE DE VIE

LA GENERALE DE PROMOTION
Des rêves réalisés



Appartement de 3 pièces N° 212

1ER ETAGE - BAT. 2
15 rue Auguste Blanqui
93700 Drancy

TABLEAU DES SURFACES

(y compris placards)

ENTREE	6,00 m ²
RECEPTION	26,40 m ²
CHAMBRE 1	11,30 m ²
CHAMBRE 2	9,60 m ²
SALLE-DE-BAINS / WC	5,70 m ²
WC	1,40 m ²
DEGT.	2,60 m ²
SURFACE HABITABLE	63,00 m²
BALCON	7,50 m ²

PLAN NOTAIRE

DATE: 1 OCT. 2013

Des modifications sont susceptibles d'être apportées à ce plan en fonction de nécessités techniques ou réglementaires. Les surfaces, côtes, niveaux intérieurs et extérieurs sont approximatifs; les retombées, faux-plafonds, gaines, équipements sanitaires, et dimensions des carrelages sont figurés à titre indicatif, et peuvent subir des modifications, changement d'emplacement, ou ajout. Les appareils ménagers, meubles, et végétaux ne sont pas fournis. La surface de chaque pièce est calculée avec son éventuel placard.

