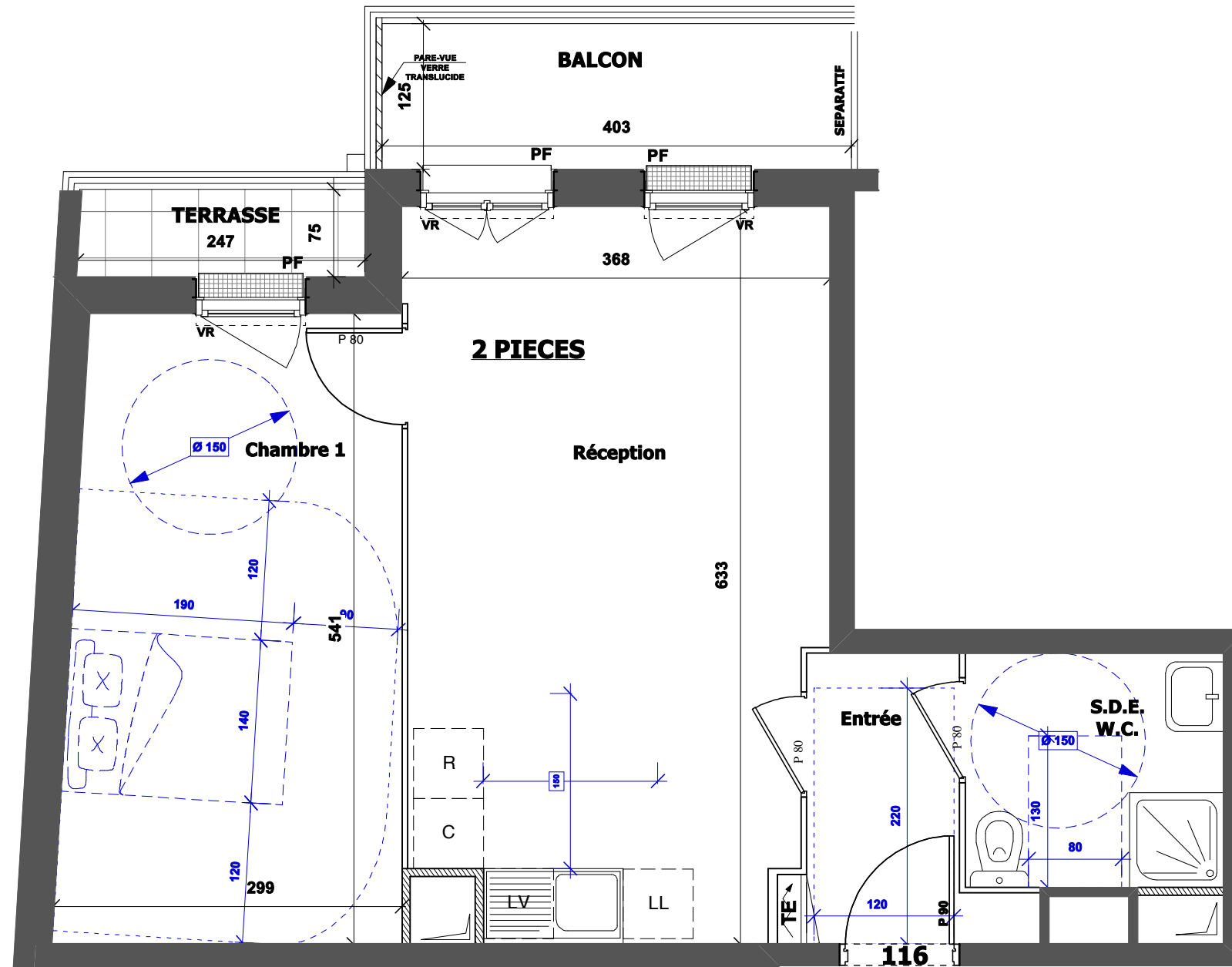
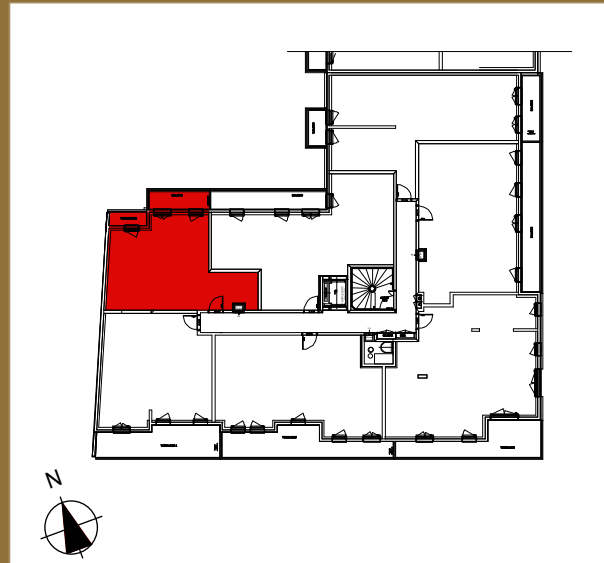


# 15, Auguste Blanqui Drancy



## LEGENDE

|     |                      |
|-----|----------------------|
| F   | Fenêtre              |
| FAB | Fenêtre allège basse |
| PF  | Porte-fenêtre        |
| VR  | Volet roulant        |
| PL  | Placard              |
| TE  | Tableau électrique   |
|     | Soffite              |



## Appartement de 2 pièces N° 116

1ER ETAGE - BAT. 1  
15 rue Auguste Blanqui  
93700 Drancy

### TABLEAU DES SURFACES

(y compris placards)

|                          |                            |
|--------------------------|----------------------------|
| ENTREE                   | 3,60 m <sup>2</sup>        |
| RECEPTION                | 21,80 m <sup>2</sup>       |
| CHAMBRE                  | 15,40 m <sup>2</sup>       |
| SALLE-D'EAU / WC         | 4,50 m <sup>2</sup>        |
| <b>SURFACE HABITABLE</b> | <b>45,30 m<sup>2</sup></b> |
| BALCON                   | 5,00 m <sup>2</sup>        |
| TERRASSE                 | 1,80 m <sup>2</sup>        |

PLAN NOTAIRE

DATE: 1 OCT. 2013

Des modifications sont susceptibles d'être apportées à ce plan en fonction de nécessités techniques ou réglementaires. Les surfaces, côtes, niveaux intérieurs et extérieurs sont approximatifs; les retombées, faux-plafonds, gaines, équipements sanitaires, et dimensions des carrelages sont figurés à titre indicatif, et peuvent subir des modifications, changement d'emplacement, ou ajout. Les appareils ménagers, meubles, et végétaux ne sont pas fournis. La surface de chaque pièce est calculée avec son éventuel placard.

